

13-00부대 낙뢰방지 설비 보강공사

해군제6전단



준공일:2013년5월30일

[주]세영통신

* 순 서

1.자재검수

2.양포수신소

3.관제타워

4.레이다실

5.송신소

6.TACAN장비실

1. 자재검수



자재검수(eca3G)



자재검수(PGS-BOX)



자재검수(접지봉, 축매제)



자재검수(접지용전선)

2. 양포수신소



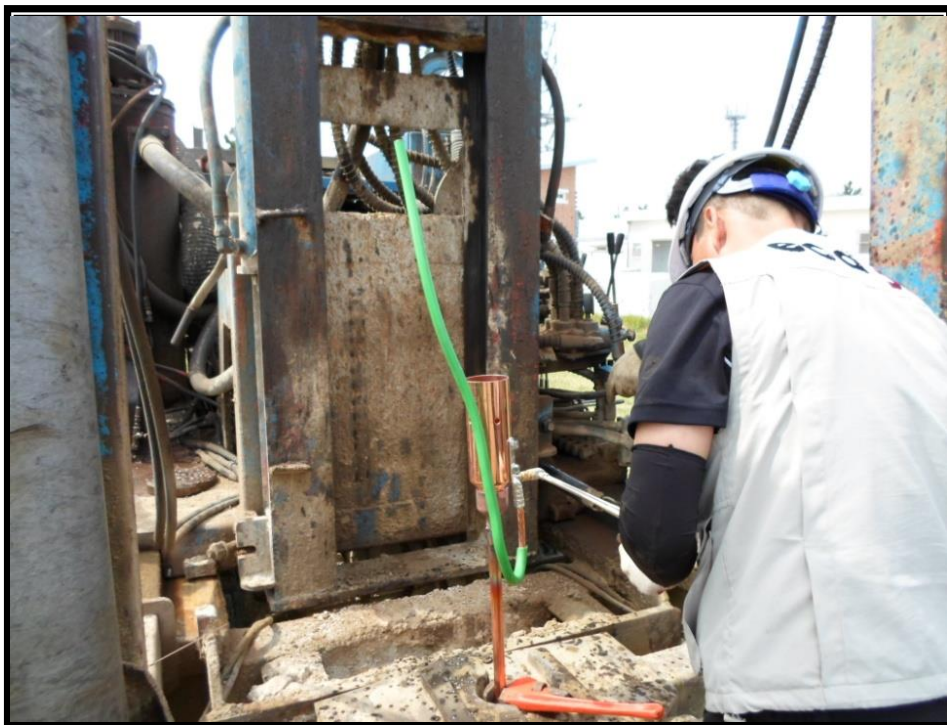
보링작업



보링작업



PGS접지봉 설치



접지봉헤드 설치



이온촉매제 주입



이온촉매제 주입



터파기작업



터파기작업



접지선포설



접지선포설



발열접속



발열접속



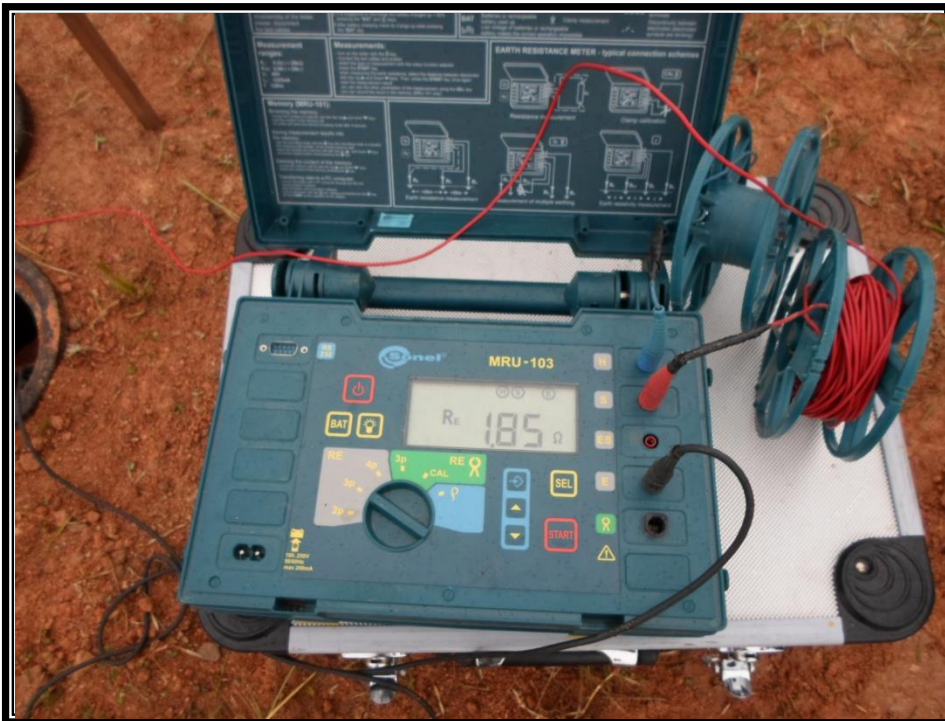
안전띠설치



되메우기작업



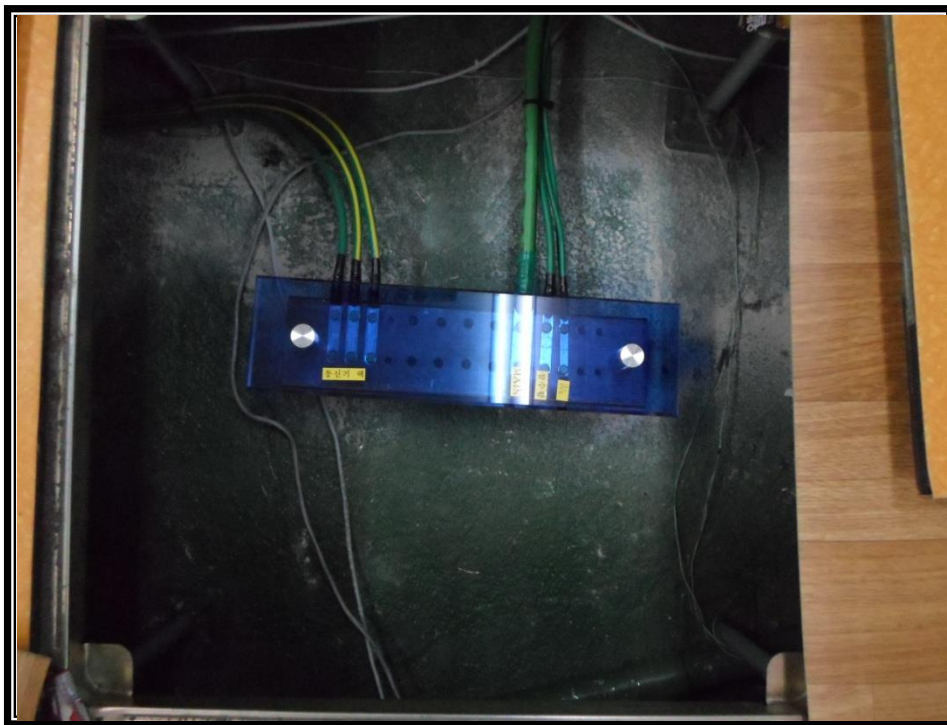
접지봉 설치 후



접지저항측정



메인접지선 인입



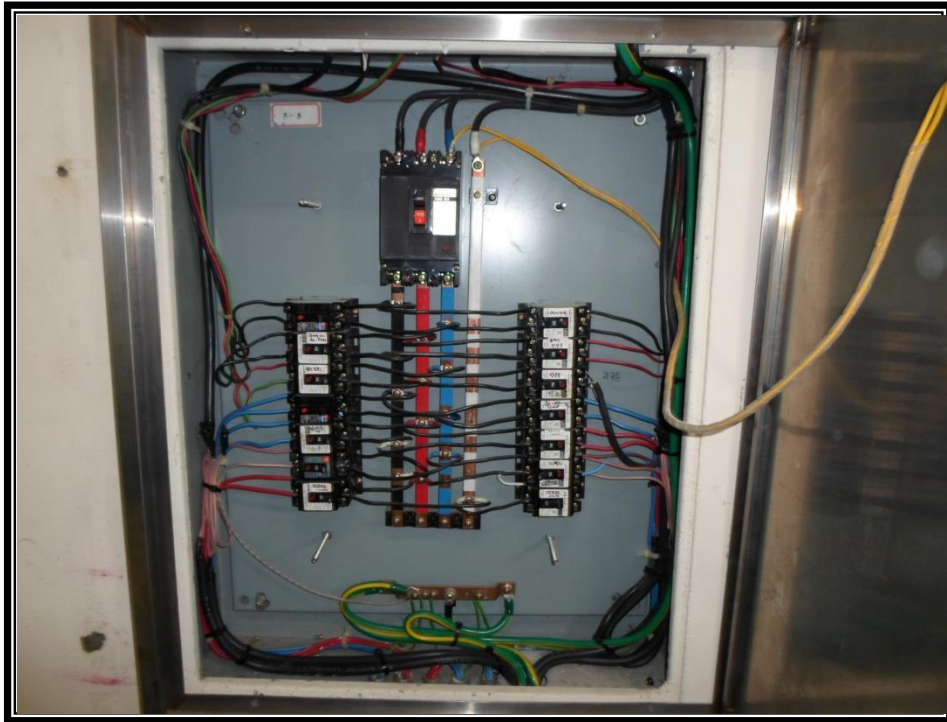
MGB설치



외부CCTV전원 ECA3G(TNC)설치중



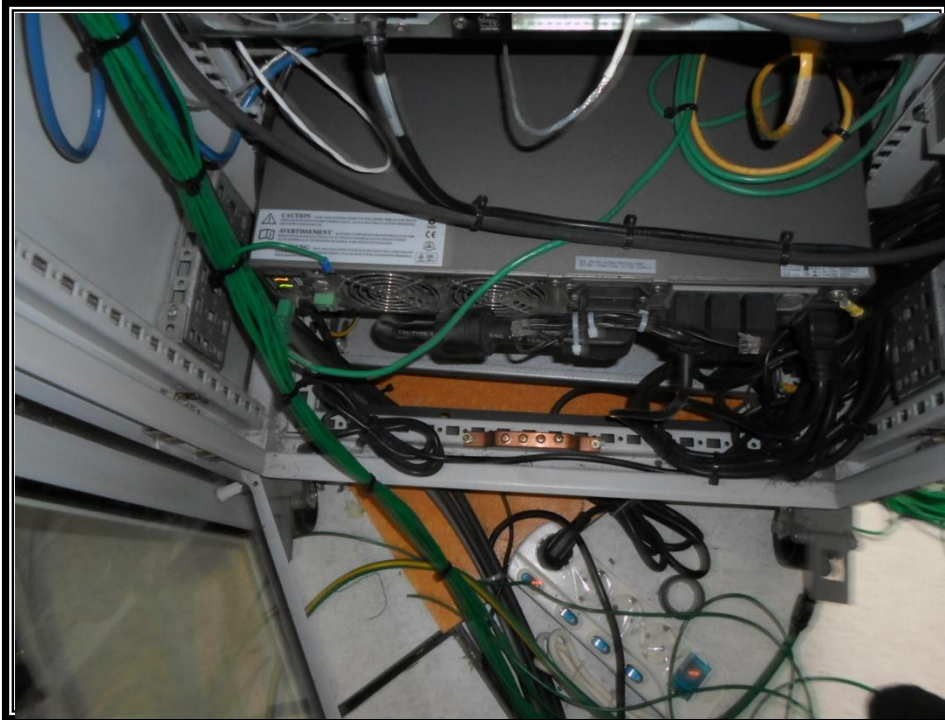
ECA3G(TNC)설치후



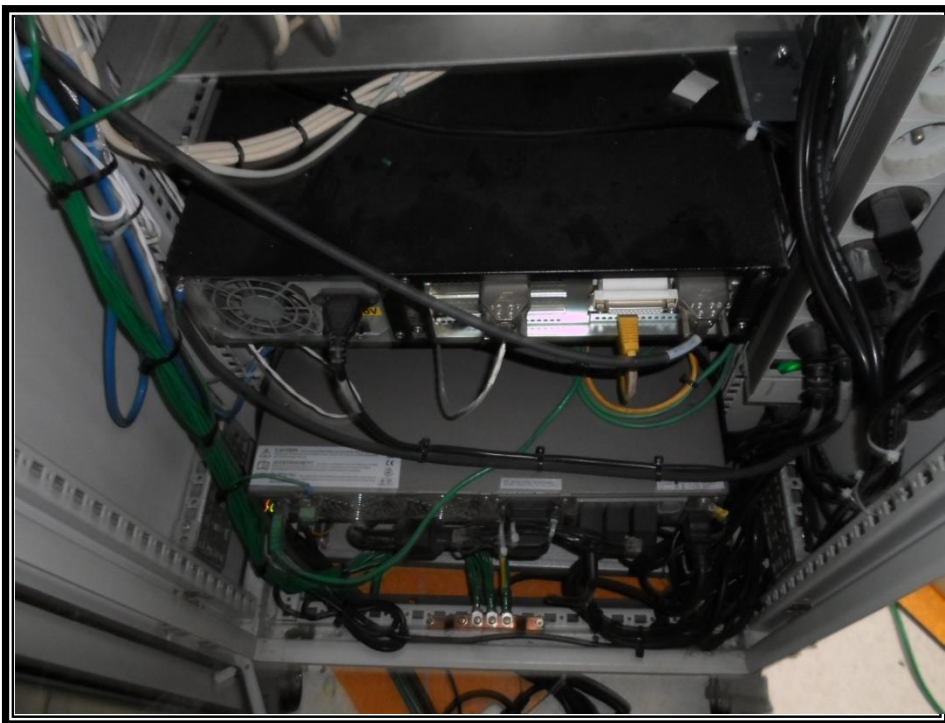
분전반TNC설치중



TNC설치후



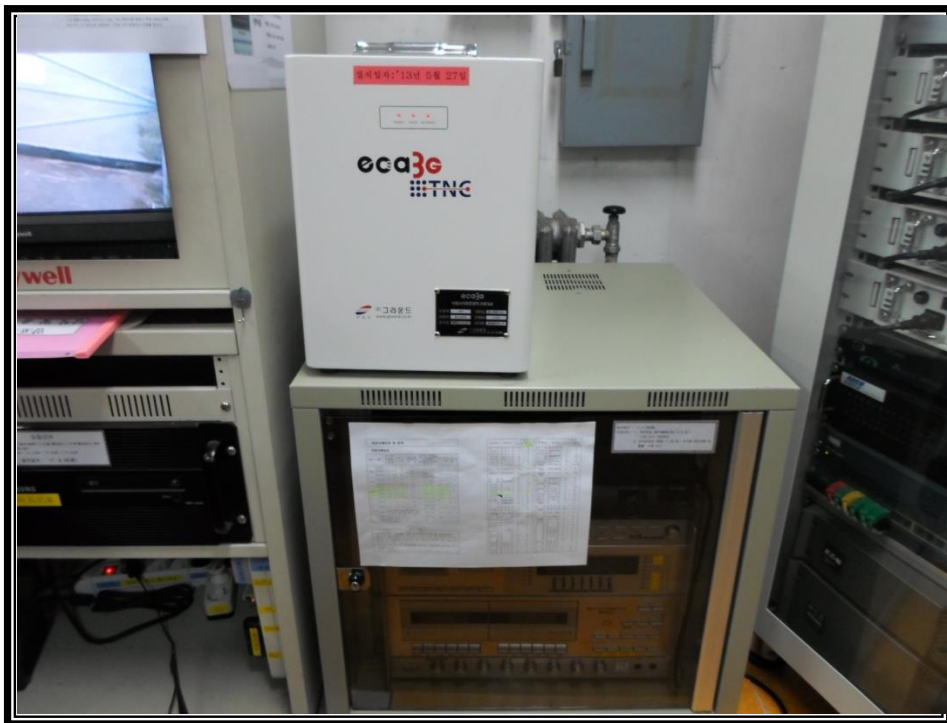
장비접지



장비접지



ECA3G(TNC)설치중



ECA3G(TNC)설치후

3.관제타워



보링작업



보링작업



PGS접지봉 설치



PGS접지봉 설치



이온촉매제 주입



이온촉매제 주입



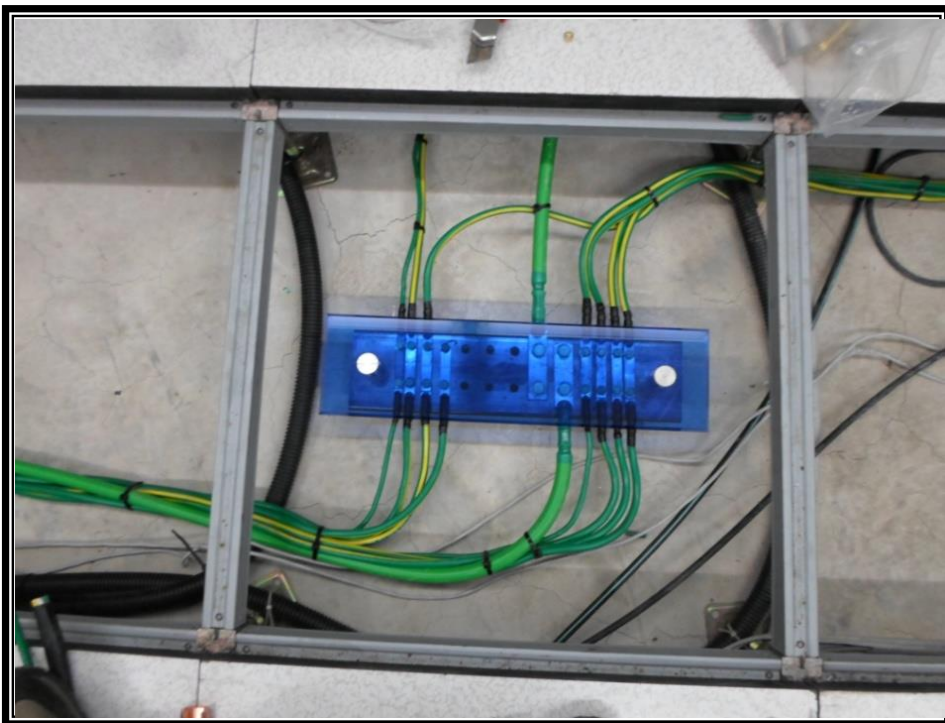
접지저항 측정



접지봉 설치후



메인접지선 인입



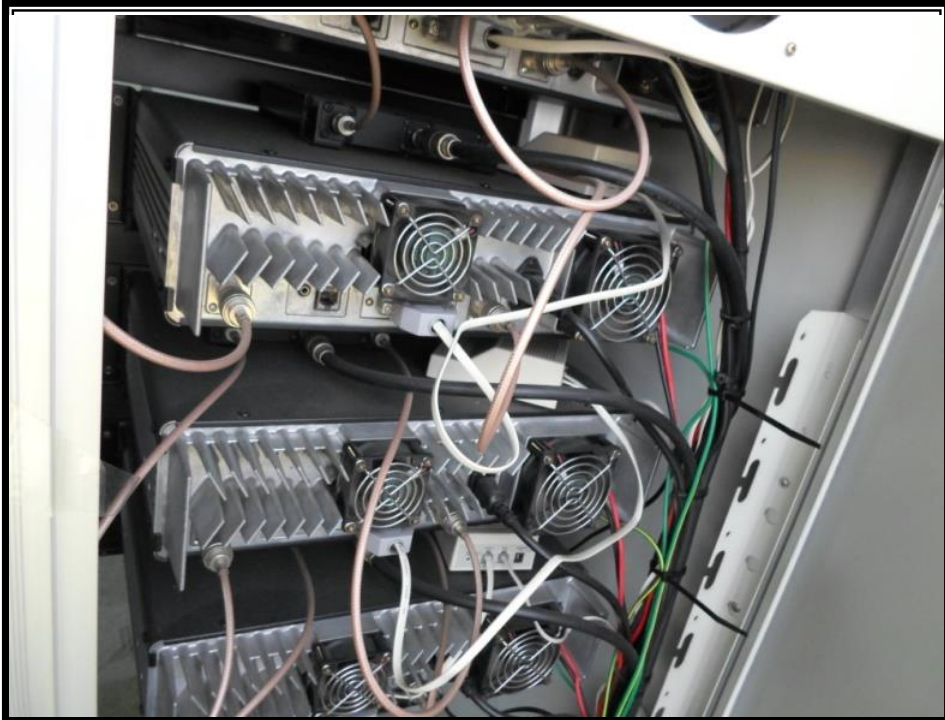
MGB설치



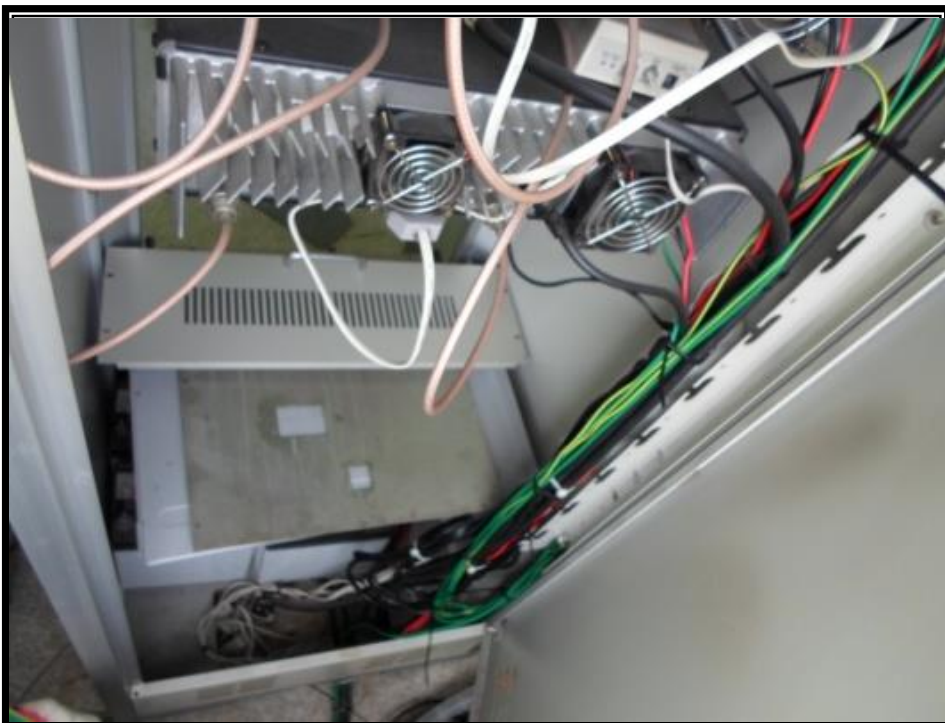
eca3G 설치 중



eca3G 설치 후



장비접지



장비접지



eca3G 설치 후



옥상안테나 접지

4.레이다실



보링작업



보링작업



PGS접지봉 조립작업



PGS접지봉 설치



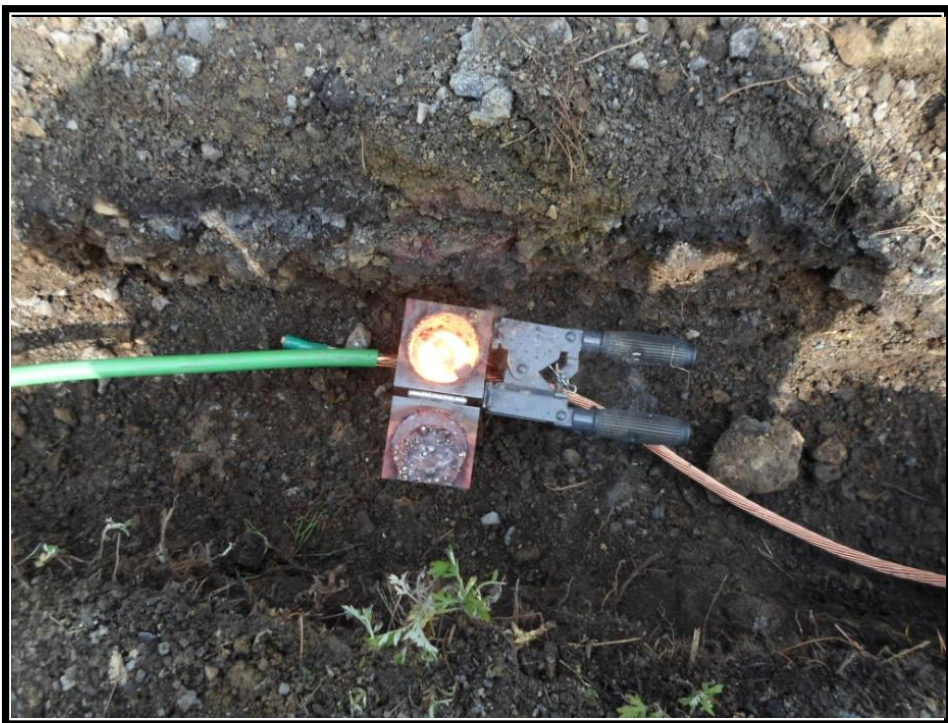
이온촉매제 주입



이온촉매제 주입



터파기 후 접지선포설



발열접속



발열접속 후 접지선 포설



구조체 접속



접지봉 설치완료



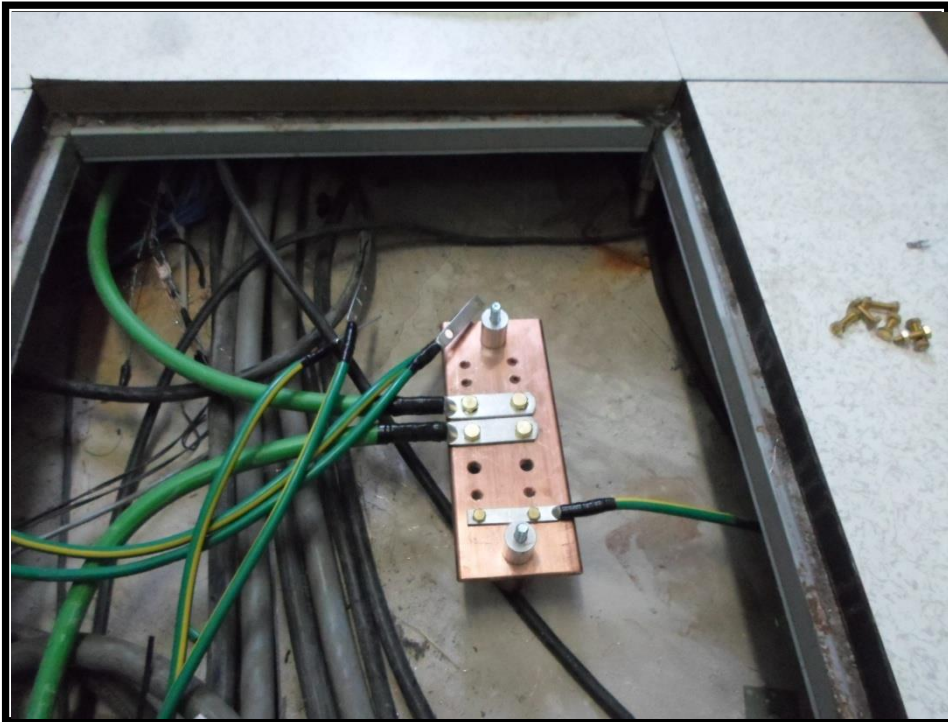
접지저항 측정



구조체(휀스)접지



메인접지선 인입구 작업



MGB설치중



MGB설치후



eca3G 설치 중



eca3G 설치 후



eca3G(TNC) 설치 중



eca3G (TNC)설치 후

5. 송신소



보링작업



케이싱 설치작업



케이싱 용접작업



PGS접지봉 설치



PGS접지봉 설치



접지봉 헤드 설치



이온촉매제 주입



이온촉매제 주입



터파기 작업



접지선 포설



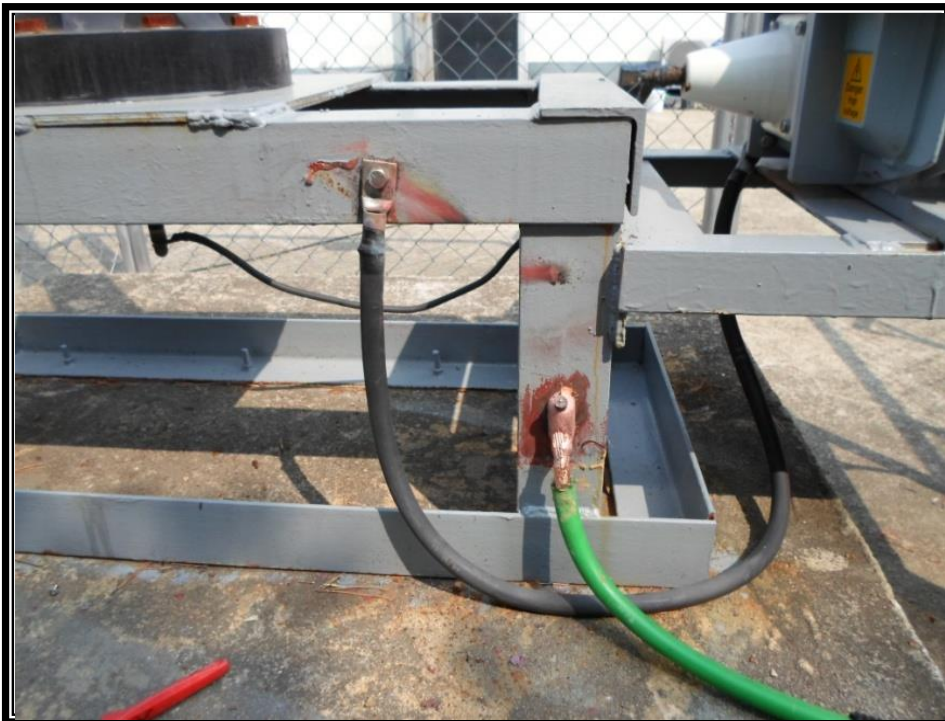
안전띠 설치



되메우기 작업



발열접속 중



발열접속 후



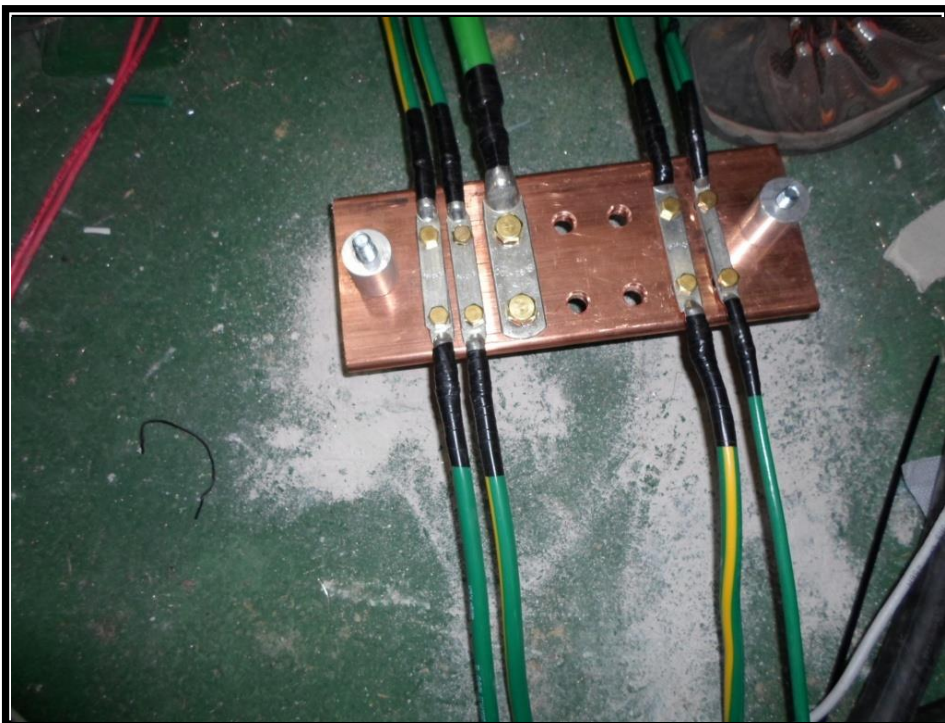
접지봉 설치완료



접지저항 측정



MGB설치중



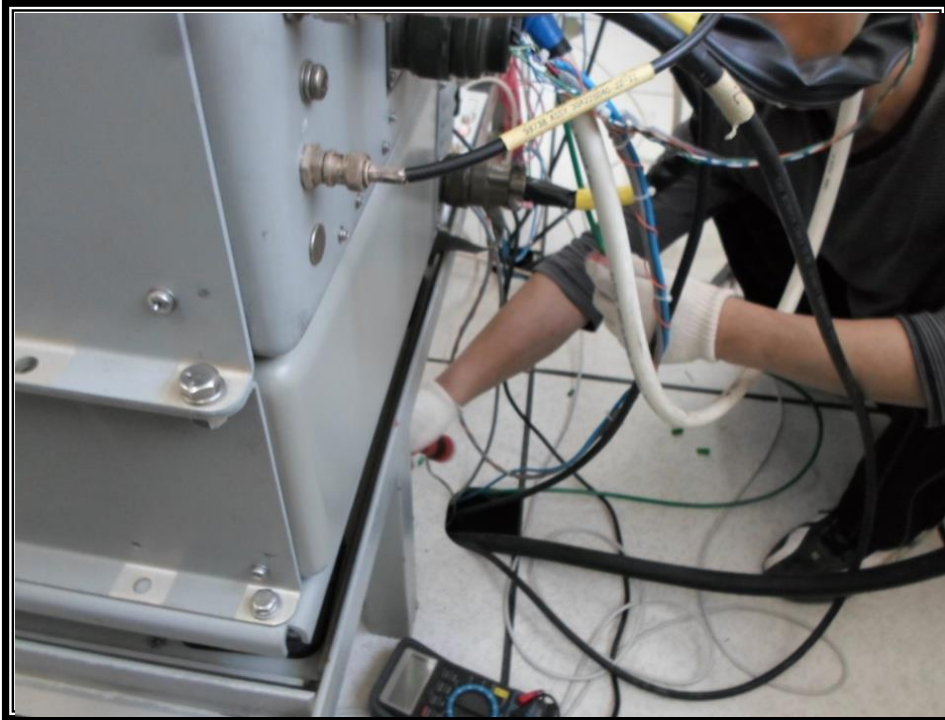
MGB 설치 후



eca3G(TNC) 설치 중



eca3G(TNC) 설치 후



장비 접지중



eca3G 설치 후

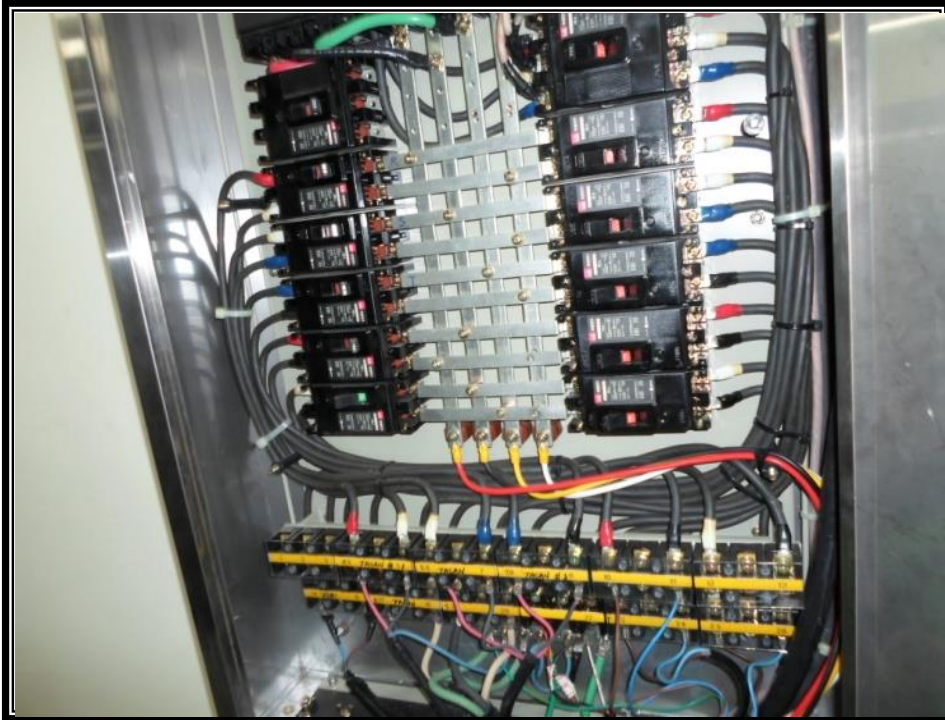
6.TACAN장비실



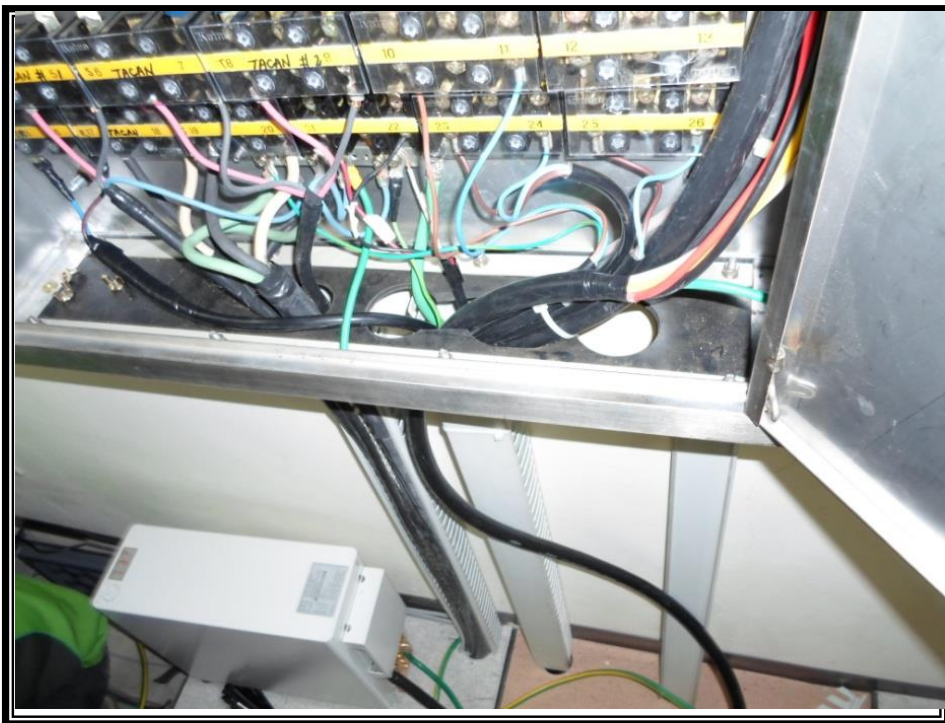
접지선 포설 중



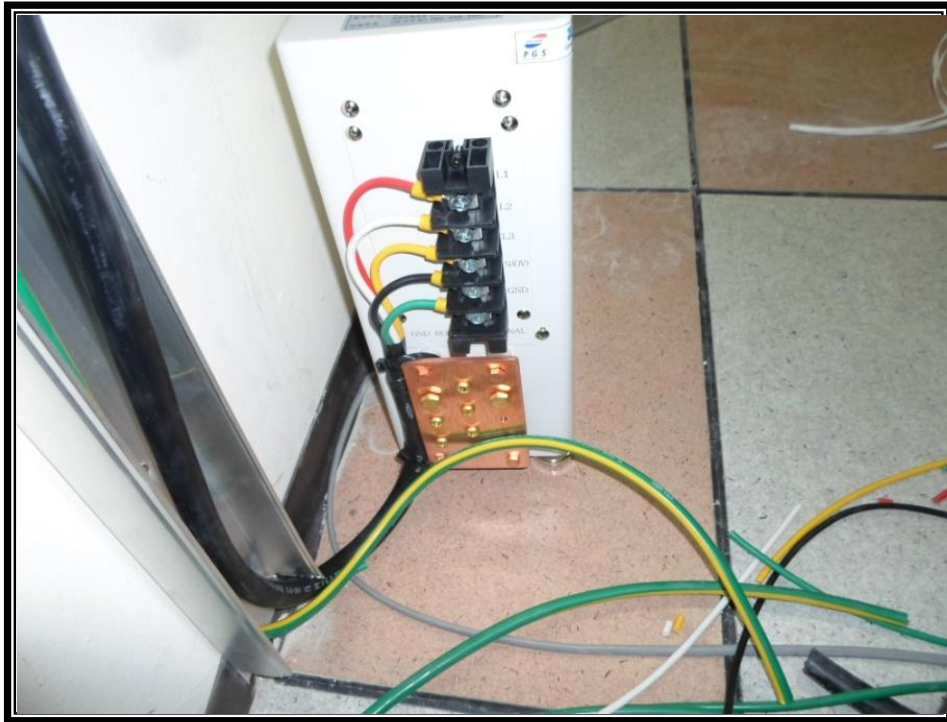
접지선 포설 중



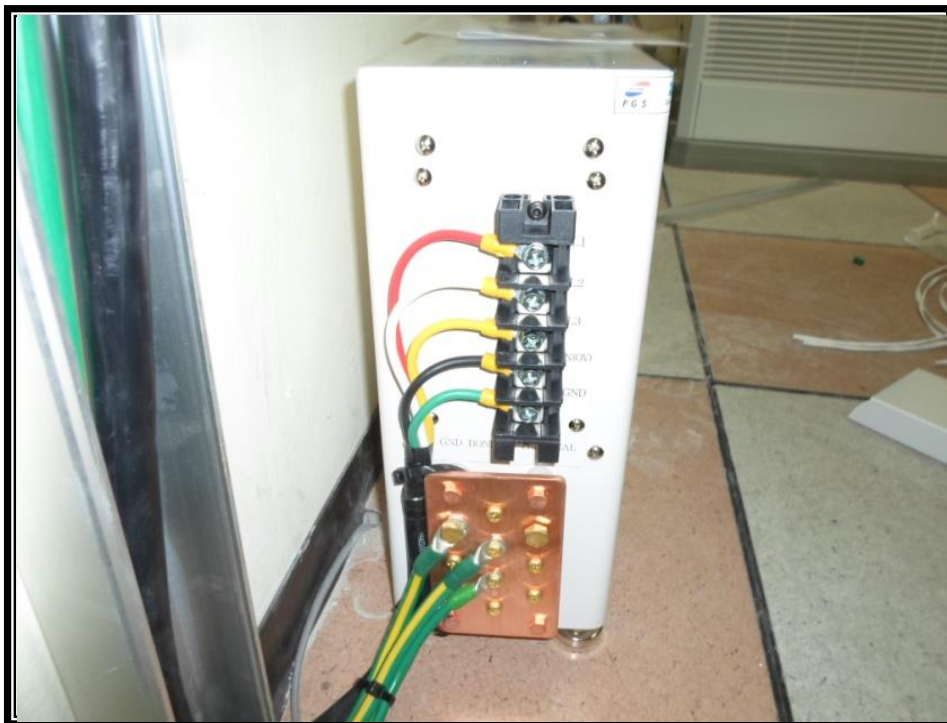
eca3G 설치 중



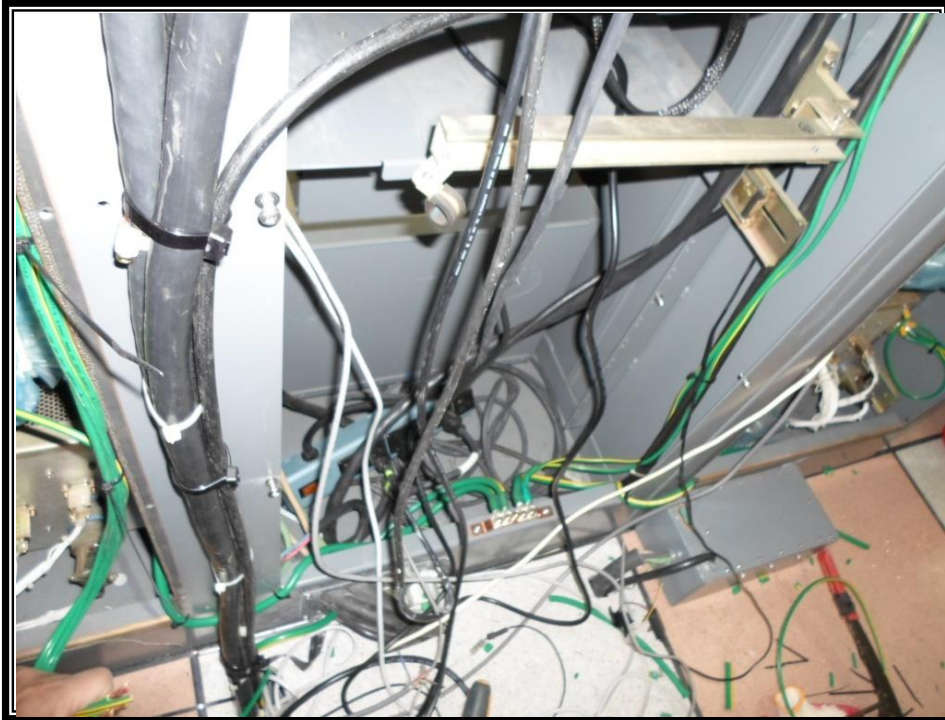
eca3G 설치 후



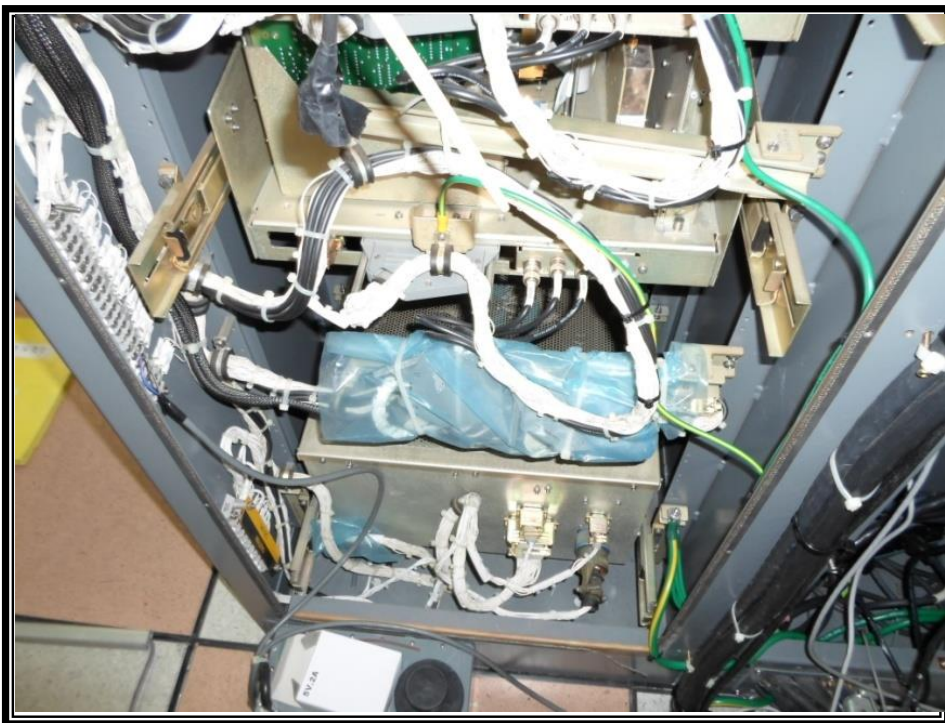
eca3G 설치 중



eca3G 설치 후



장비접지 중



장비접지 후



eca3G 설치 후



eca3G 설치 후